



DGTID

Dirección General de Tecnologías
e Innovación Digital

MANUAL DE INSTALACIÓN Y CONFIGURACIÓN VPN

1.- Descargar la versión más actualizada de VPN Forticlient buscándolo en su navegador o ingresando al siguiente link:

<https://www.fortinet.com/lat/support/product-downloads>

VPN FortiClient

La versión de solo VPN de FortiClient ofrece VPN SSL e IPsecVPN, pero no incluye ningún soporte. Descargue el mejor software VPN para varios dispositivos.

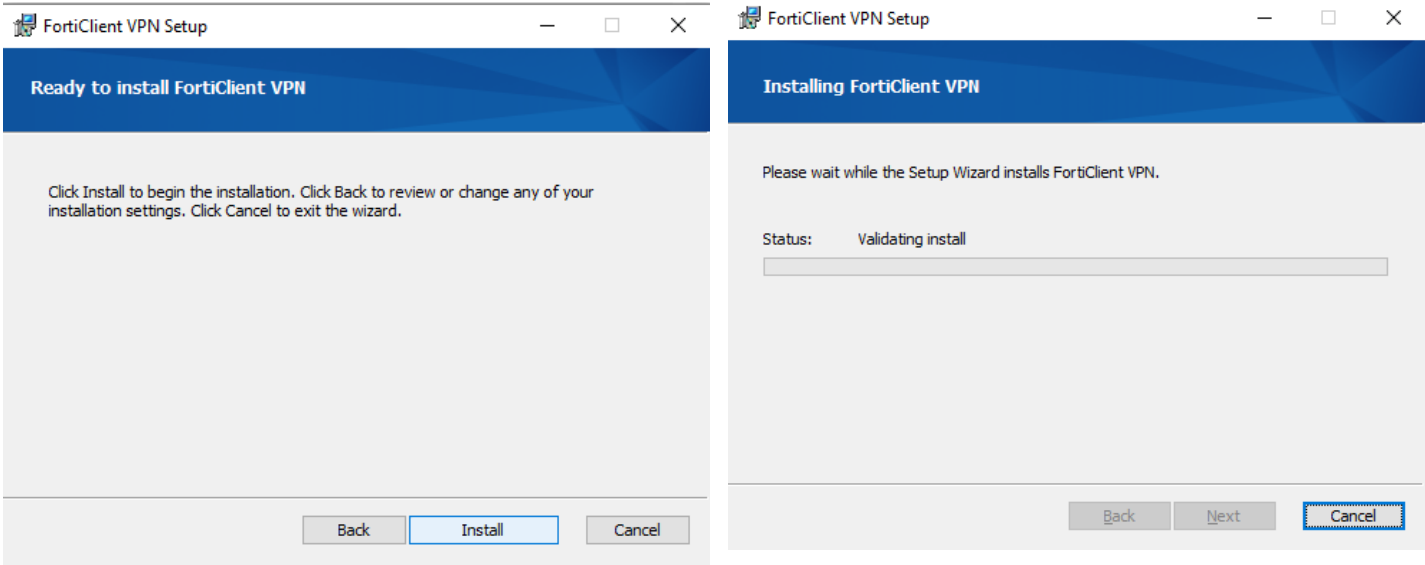
Acceso remoto

- ✓ SSL VPN con MFA
- ✓ IPsec VPN con MFA

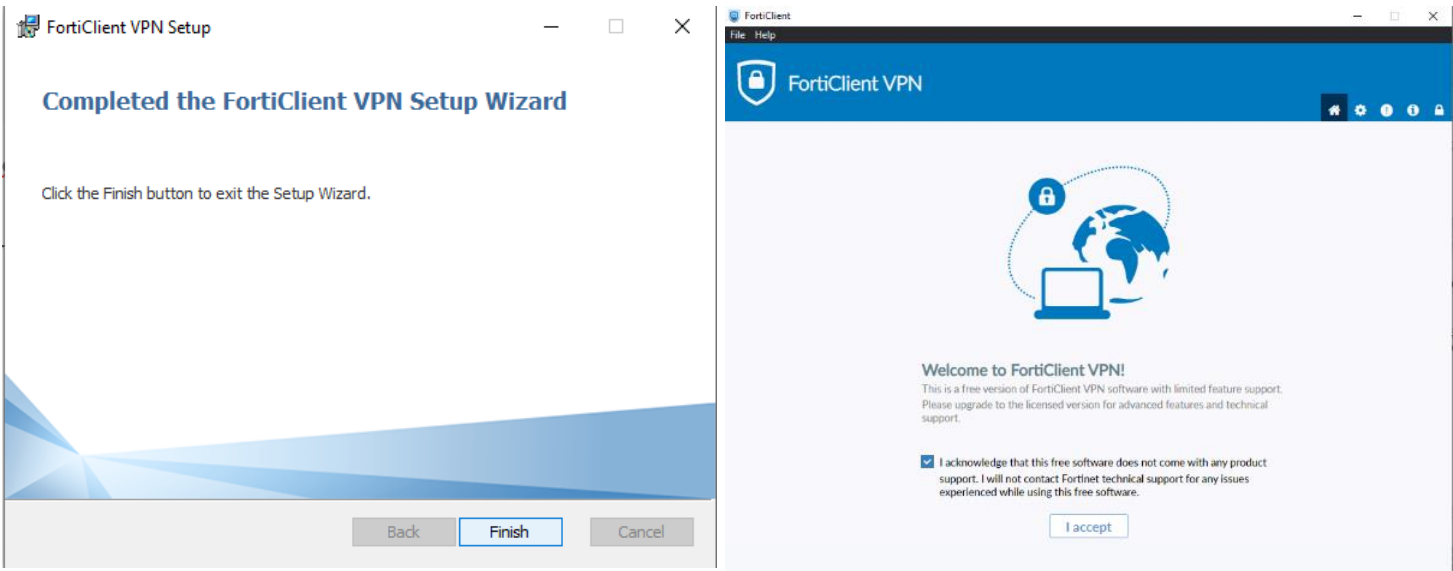
Plataforma	Botón de Descarga
Windows	DESCARGAR
MacOS	DESCARGAR
Linux (RPM)	DESCARGAR .rpm
iOS	DESCARGAR
Android	DESCARGAR
Linux (DEB)	DESCARGAR .deb

*Seleccionar la versión del VPN FortiClient que sea adecuada para el equipo donde se va a ejecutar.

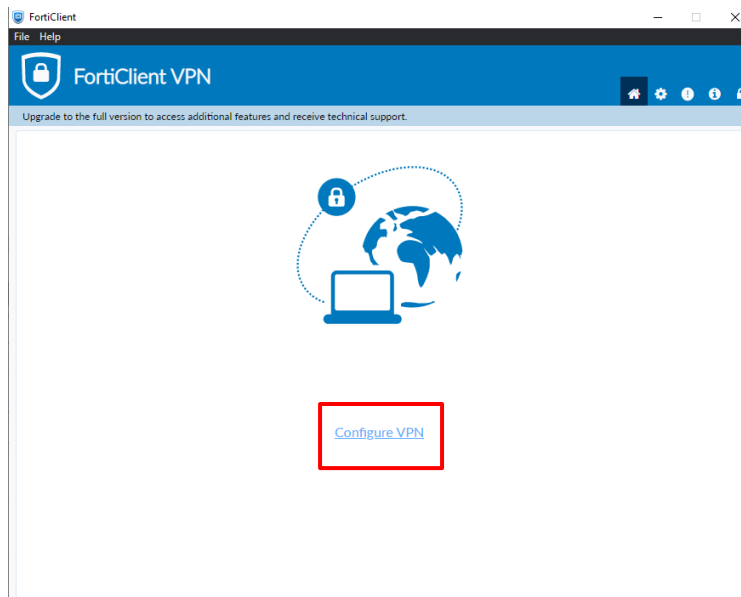
2.- Una vez descargado procedemos a instalarlo.



Terminamos el proceso de instalación dejando por default todas las opciones que muestra el instalador.



3.- Buscamos y ejecutamos el programa Forticlient VPN que instalamos, una vez abierto el programa seleccionamos Remote Access y después seleccionamos la opción para configurar la VPN.



4.- Procedemos a la configuración de la VPN.

Debemos elegir la opción **IPsec VPN** y rellenar los campos del formulario.

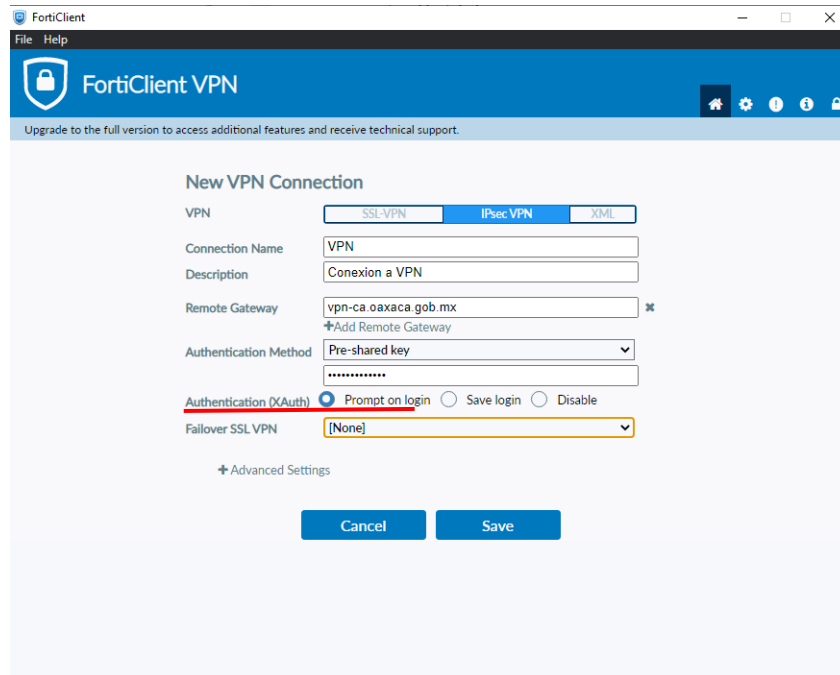
Connection Name (Nombre de conexión): En este campo va el nombre que quiera otorgarle a su conexión de VPN.

Description (Descripción): En este campo puedes dar una pequeña descripción de la conexión de su VPN.

Remote Gateway (Gateway remoto): Este campo es muy importante ya que es a donde se conectará la VPN, el cual es: **vpn-ca.oaxaca.gob.mx**

Authentication Method (Clave pre compartida): Debe ingresar la siguiente contraseña: **G0bO4x_iMM943**

Autenticación (XAuth): Este campo lo dejamos como viene por defecto y guardamos la configuración.



5.- Una vez concluida las configuraciones el programa mostrara la ventana inicial para la conexión en la cual aparece la conexión que creamos (1) y los campos para ingresar el usuario (2) y contraseña (3) que se le proporciono al usuario.

